

06\_ATR-12-20

Перв. примен.

Справ. №

A

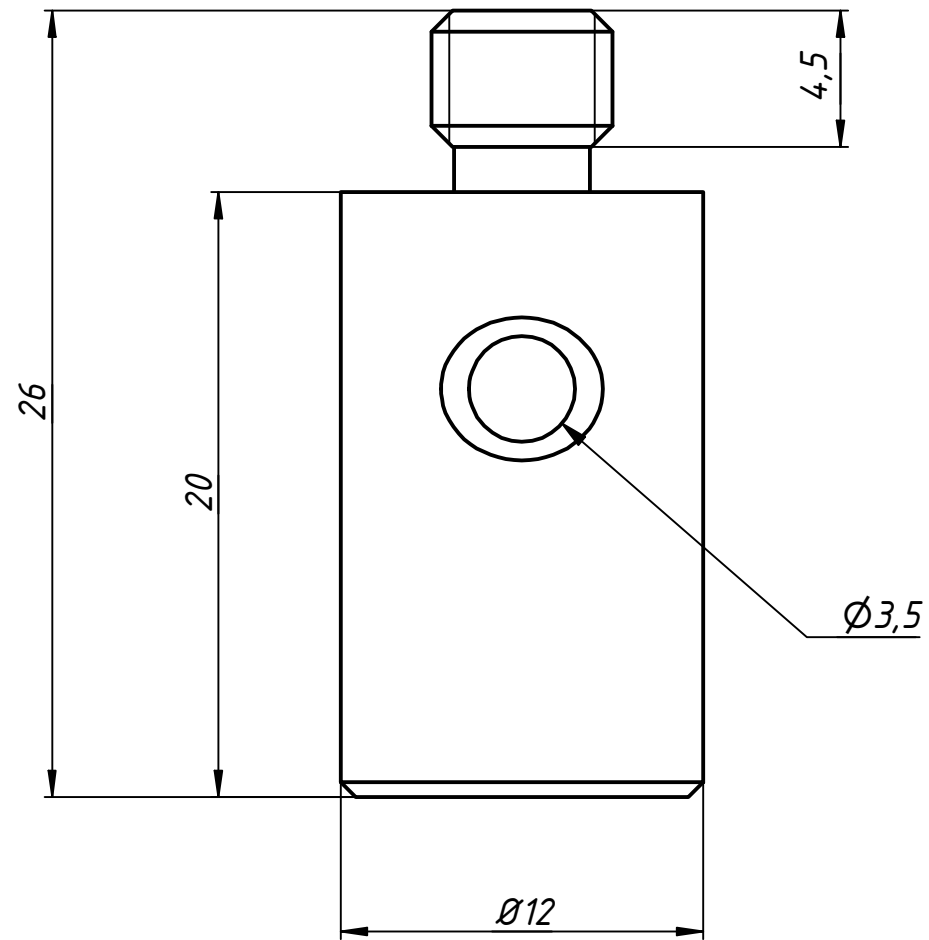
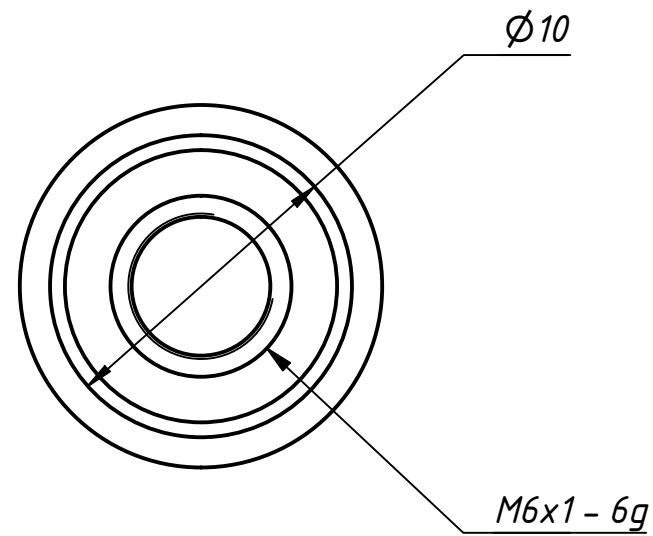
Подп. и дата

Инв. № дубл.

Взам. инв. №

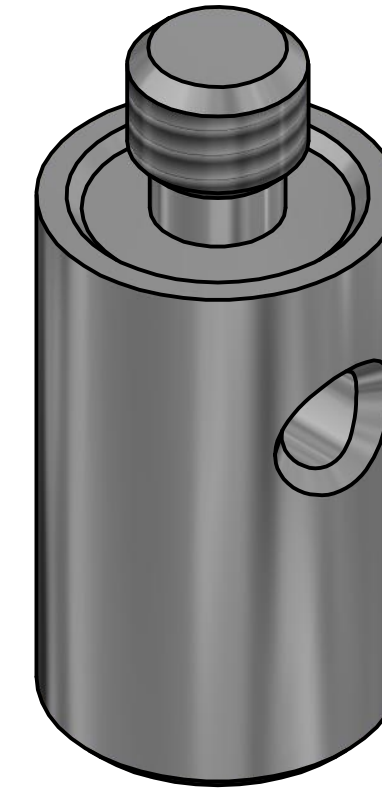
Подп. и дата

Инв. № подл.



**АВЕСТА**

ЛАЗЕРЫ И ОПТИЧЕСКИЕ СИСТЕМЫ



Стойки из нержавеющей стали  $\Phi 12$  мм. На одном конце имеется резьбовое отверстие  $M6$ , а на другом - установочный винт  $M6$ . Расположенное сбоку отверстие  $\Phi 3,5$  мм просверливается прямо в стойке, использование которого обеспечивает дополнительный рычаг при затягивании смонтированных компонентов.

					<b>06_ATR-12-20</b>			
					<b>Стойка</b>	Лист	Масса	Масштаб
Изм.	Лист	№ докум.	Подп.	Дата			0,0	4 : 1
Разраб.								
Пров.								
Т. контр.					Лист	Листов	1	
Нач.отд.					ООО "АВЕСТА-ПРОЕКТ"			
Н. контр.								
Утв.								

06\_ATR-12-30



**АВЕСТА**

ЛАЗЕРЫ И ОПТИЧЕСКИЕ СИСТЕМЫ

Перв. примен.

Справ. №

A

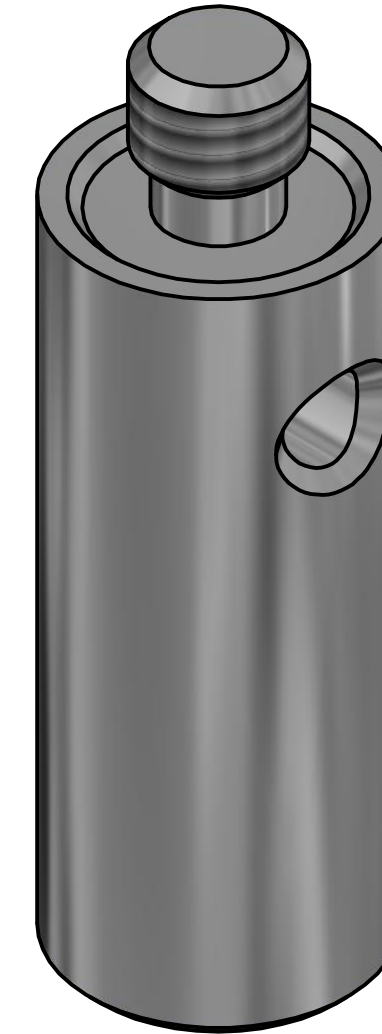
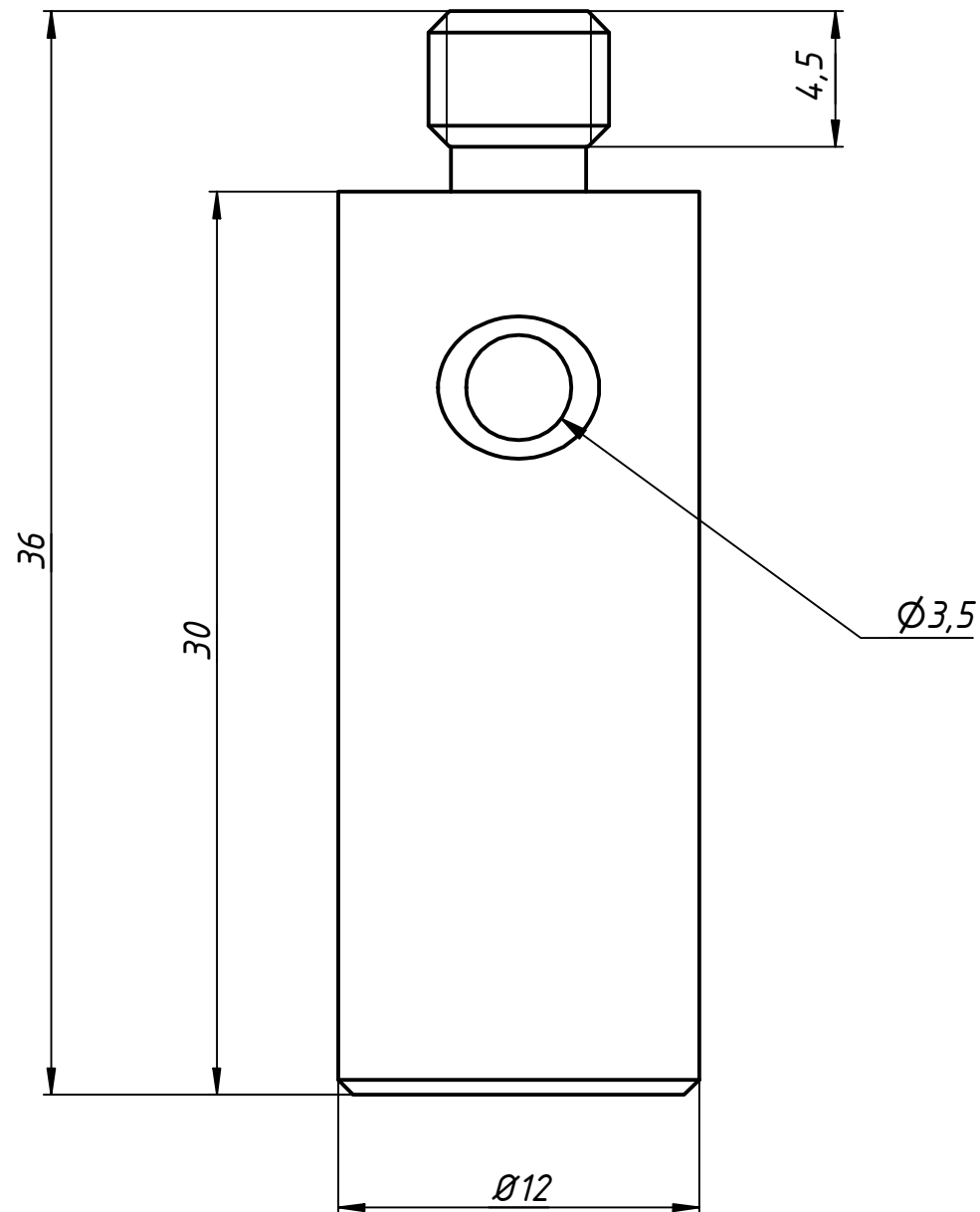
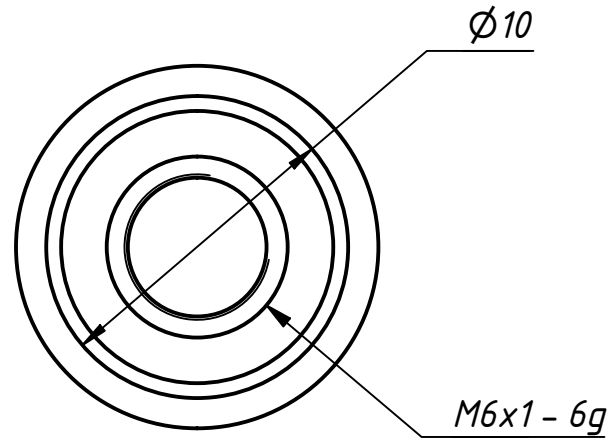
Подп. и дата

Инв. № дубл.

Взам. инв. №

Подп. и дата

Инв. № подл.



Стойки из нержавеющей стали Ø12 мм. На одном конце имеется резьбовое отверстие М6, а на другом – установочный винт М6. Расположенное сбоку отверстие Ø3,5 мм просверливается прямо в стойке, использование которого обеспечивает дополнительный рычаг при затягивании смонтированных компонентов.

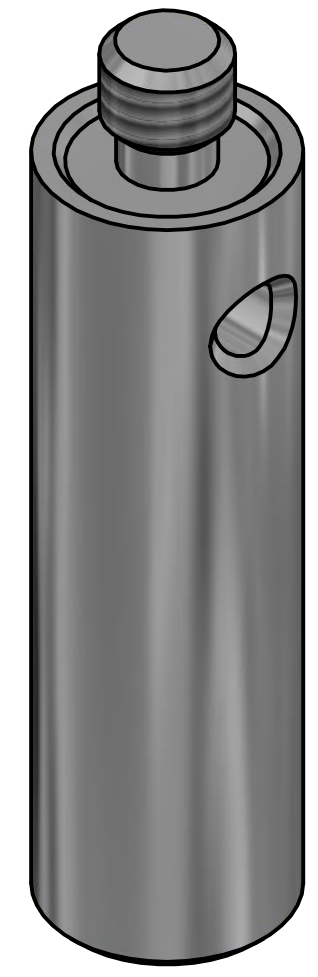
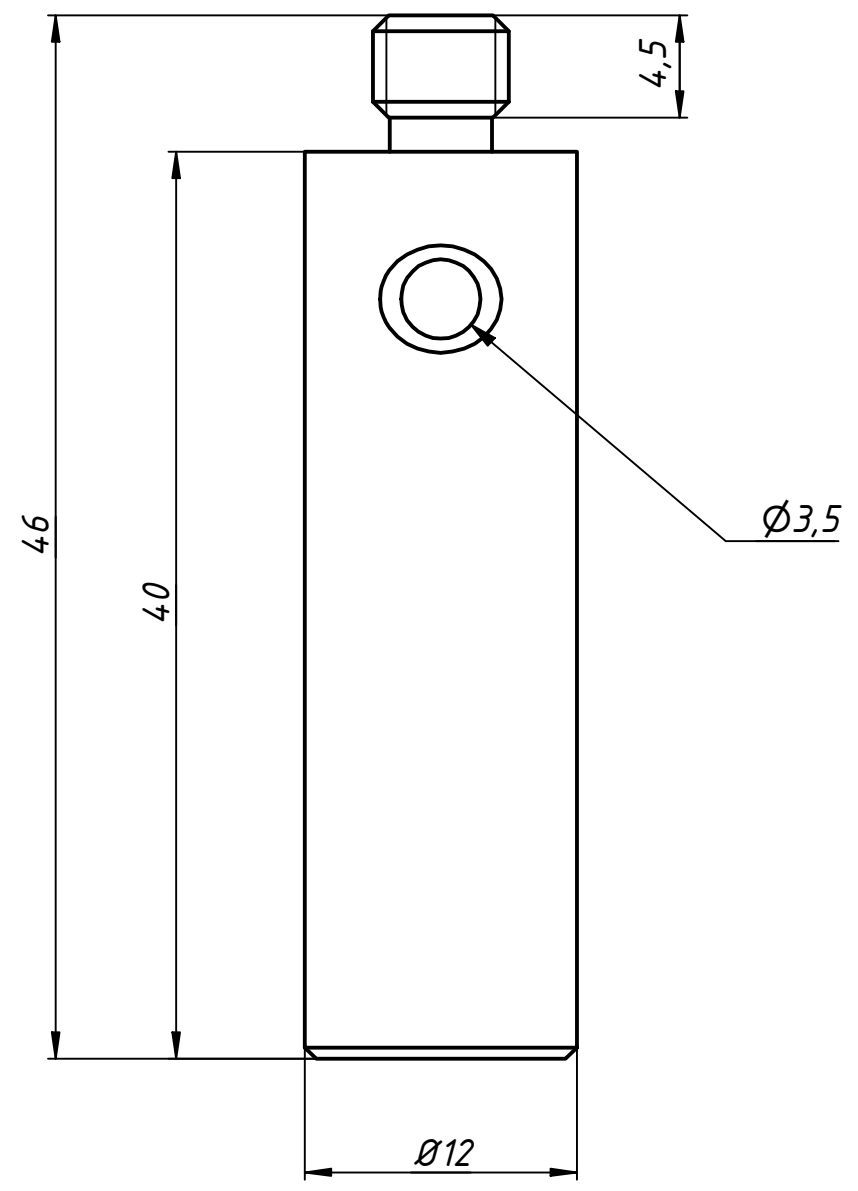
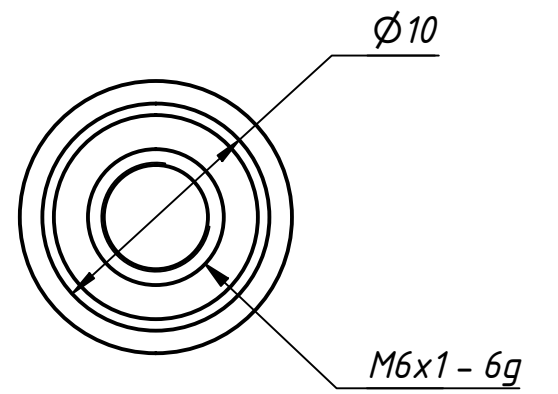
					06_ATR-12-30			
					Стойка	Лит.	Масса	Масштаб
Изм.	Лист	№ докум.	Подп.	Дата			0,0	4 : 1
Разраб.					Лист		Листов	1
Пров.					ООО "АВЕСТА-ПРОЕКТ"			
Т. контр.								
Нач.отд.								
Н. контр.								
Утв.								

06\_ATR-12-40



**АВЕСТА**  
ЛАЗЕРЫ И ОПТИЧЕСКИЕ СИСТЕМЫ

Перв. примен.  
Справ. №  
A  
Подп. и дата  
Инв. № дубл.  
Взам. инв. №  
Подп. и дата  
Инв. № подл.



Стойки из нержавеющей стали Ø12 мм. На одном конце имеется резьбовое отверстие М6, а на другом - установочный винт М6. Расположенное сбоку отверстие Ø3,5 мм просверливается прямо в стойке, использование которого обеспечивает дополнительный рычаг при затягивании смонтированных компонентов.

					06_ATR-12-40			
Изм.	Лист	№ докум.	Подп.	Дата	Стойка	Лит.	Масса	Масштаб
Разраб.							0,0	3:1
Пров.						Лист	Листов	1
Т. контр.						ООО "АВЕСТА-ПРОЕКТ"		
Н. контр.								
Утв.								



Перв. примен.

Справ. №

A

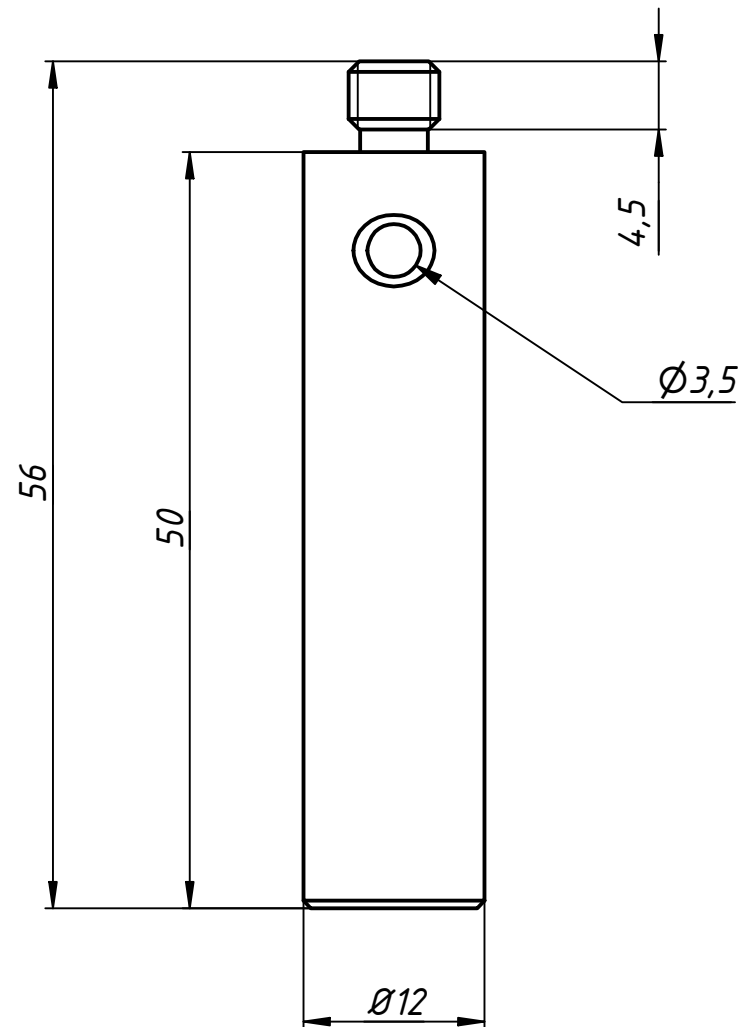
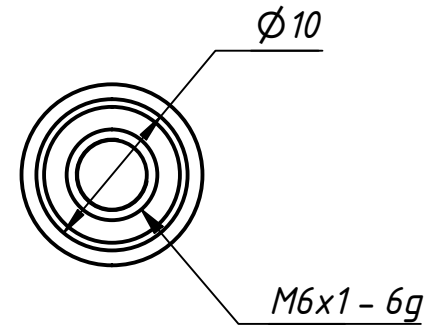
Подп. и дата

Инв. № дубл.

Взам. инв. №

Подп. и дата

Инв. № подл.



Стойки из нержавеющей стали Ø12 мм. На одном конце имеется резьбовое отверстие М6, а на другом - установочный винт М6. Расположенное сбоку отверстие Ø3,5 мм просверливается прямо в стойке, использование которого обеспечивает дополнительный рычаг при затягивании смонтированных компонентов.

					<b>06_ATR-12-50</b>			
					<b>Стойка</b>	Лит.	Масса	Масштаб
Изм.	Лист	№ докум.	Подп.	Дата			0,0	2:1
Разраб.								
Пров.								
Т. контр.					Лист		Листов	1
Нач.отд.					ООО "АВЕСТА-ПРОЕКТ"			
Н. контр.								
Утв.								



Перв. примен.

Справ. №

A

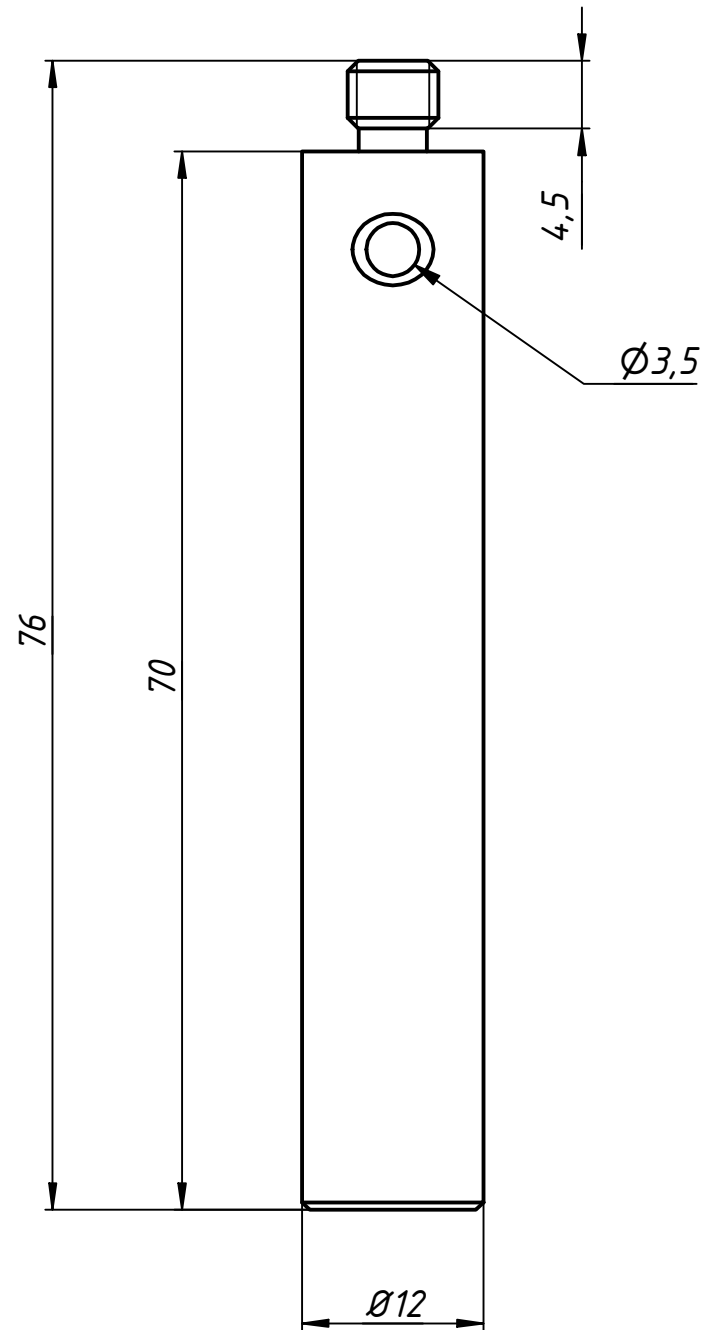
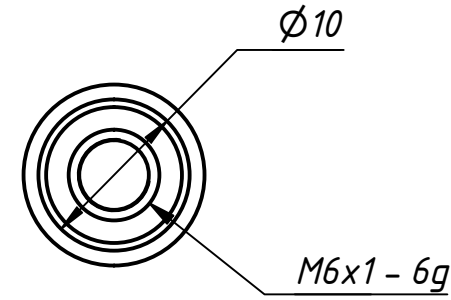
Подп. и дата

Инв. № дубл.

Взам. инв. №

Подп. и дата

Инв. № подл.



Стойки из нержавеющей стали Ø12 мм. На одном конце имеется резьбовое отверстие М6, а на другом – установочный винт М6. Расположенное сбоку отверстие Ø3,5 мм просверливается прямо в стойке, использование которого обеспечивает дополнительный рычаг при затягивании смонтированных компонентов.

					<b>06_ATR-12-70</b>			
					<b>Стойка</b>	Лит.	Масса	Масштаб
Изм.	Лист	№ докум.	Подп.	Дата			0,0	2:1
Разраб.								
Пров.								
Т. контр.						Лист	Листов	1
Нач.отд.					ООО "АВЕСТА-ПРОЕКТ"			
Н. контр.								
Утв.								



06\_ATR-12-100

Перв. примен.

Справ. №

A

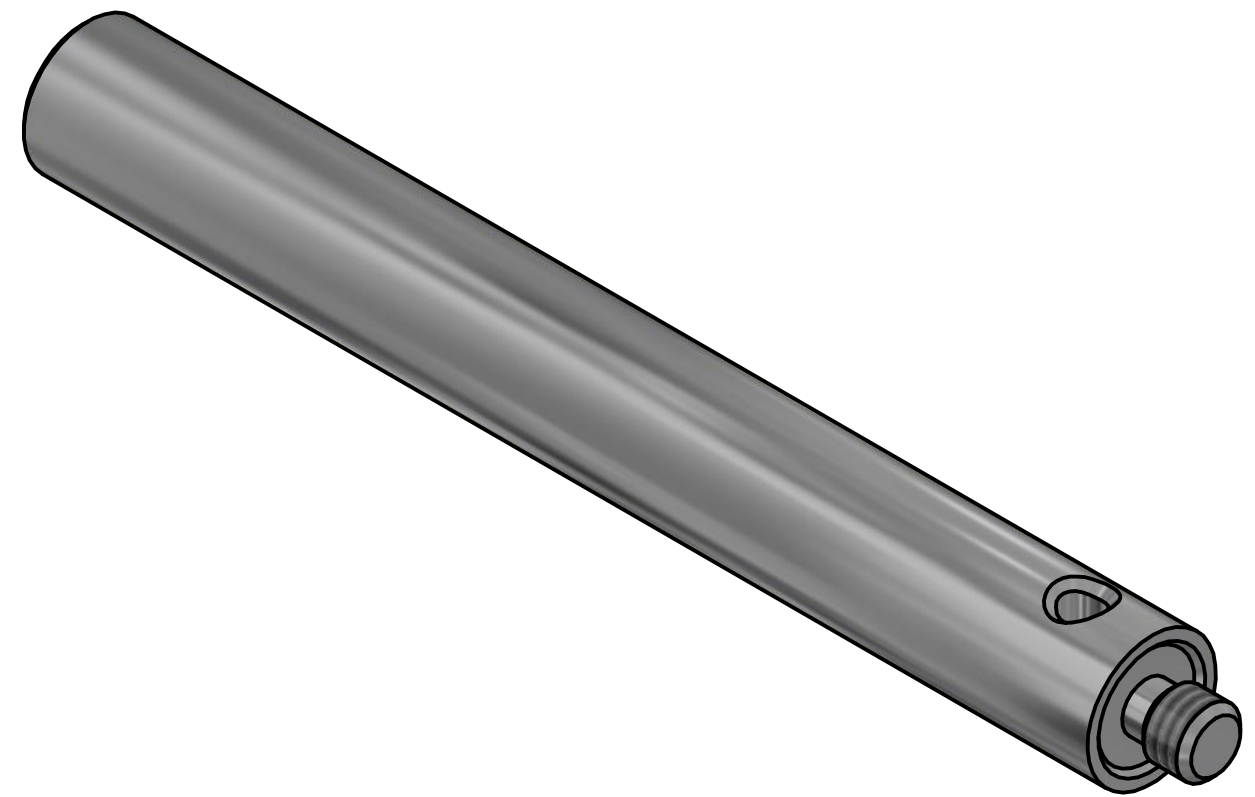
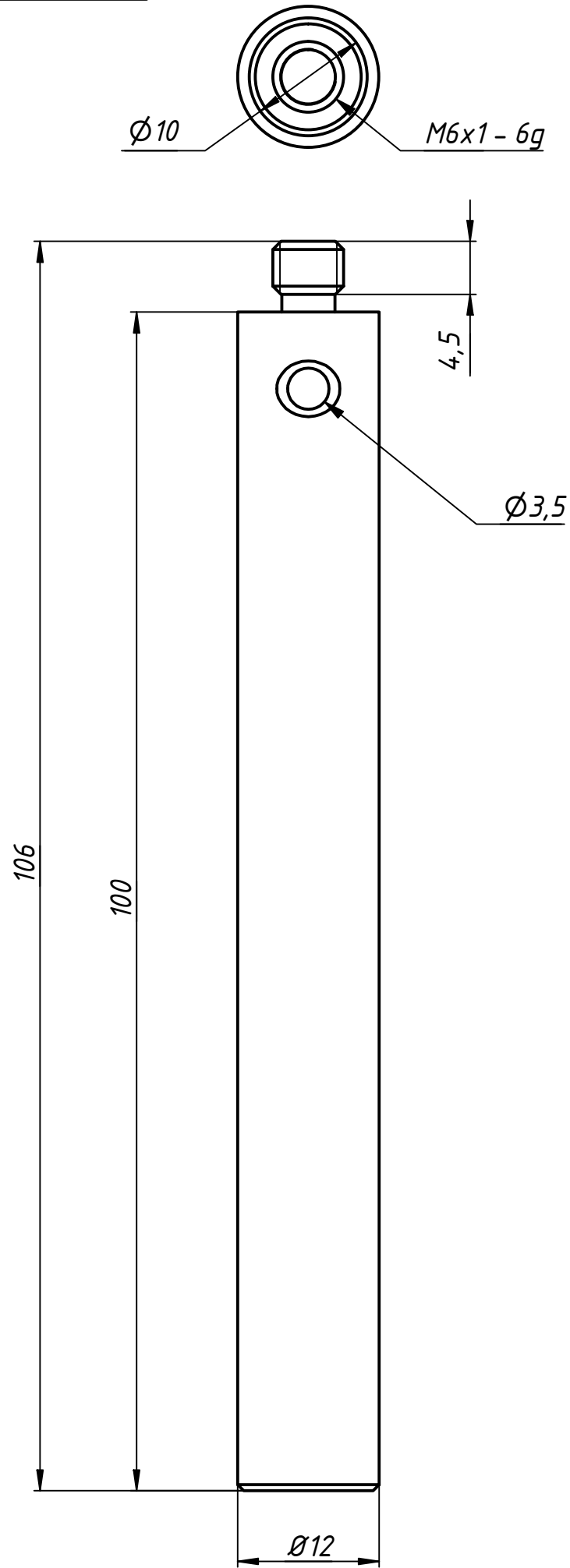
Подп. и дата

Инв. № дубл.

Взам. инв. №

Подп. и дата

Инв. № подл.



Стойки из нержавеющей стали Ø12 мм. На одном конце имеется резьбовое отверстие М6, а на другом - установочный винт М6. Расположенное сбоку отверстие Ø3,5 мм просверливается прямо в стойке, использование которого обеспечивает дополнительный рычаг при затягивании смонтированных компонентов.

					06_ATR-12-100			
					Стойка	Лист	Масса	Масштаб
Изм.	Лист	№ докум.	Подп.	Дата			0,0	2:1
Разраб.						Лист	Листов	1
Пров.						ООО "АВЕСТА-ПРОЕКТ"		
Т. контр.								
Нач.отд.								
Н. контр.								
Утв.								

06\_ATR-12-150

Перв. примен.

Справ. №

A

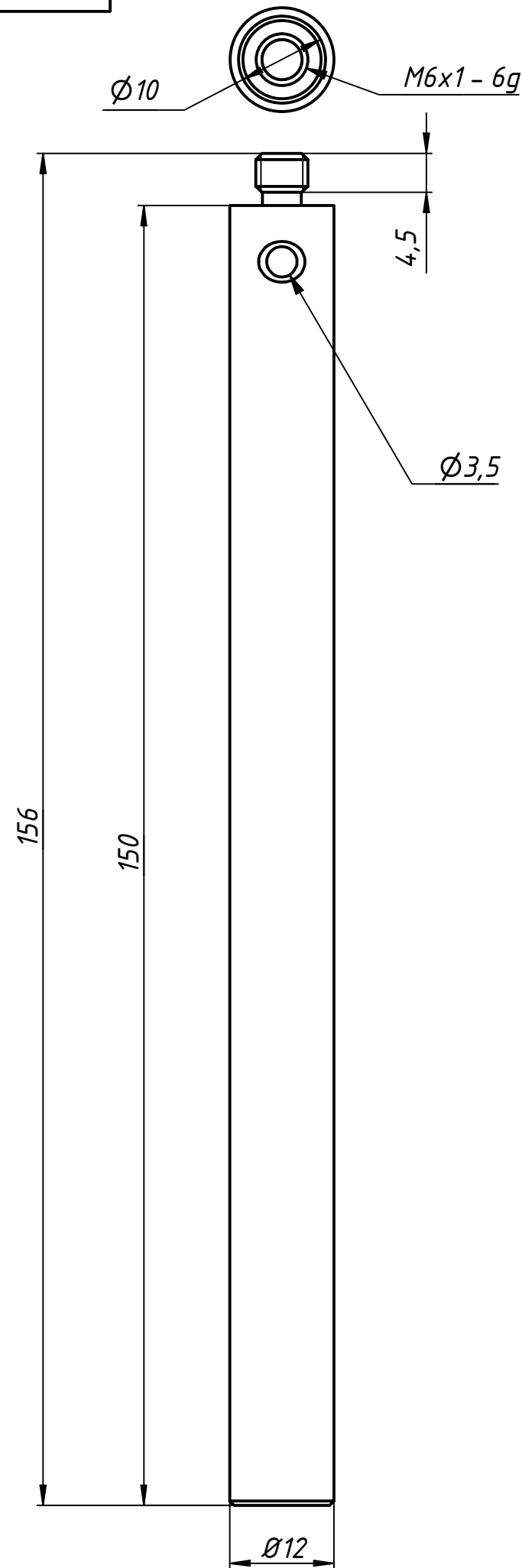
Подп. и дата

Инв. № дубл.

Взам. инв. №

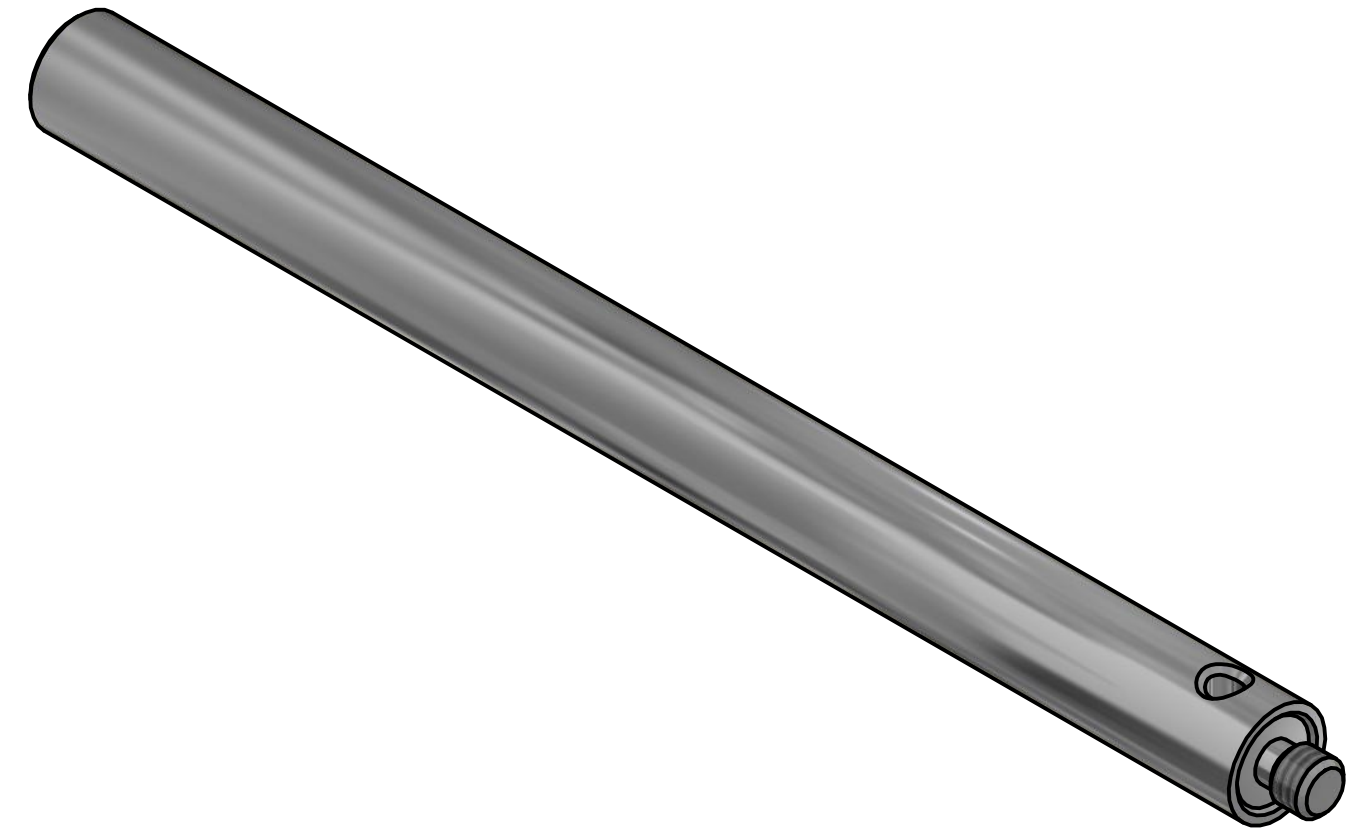
Подп. и дата

Инв. № подл.



**АВЕСТА**

ЛАЗЕРЫ И ОПТИЧЕСКИЕ СИСТЕМЫ



Стойки из нержавеющей стали Ø12 мм. На одном конце имеется резьбовое отверстие М6, а на другом - установочный винт М6. Расположенное сбоку отверстие Ø3,5 мм просверливается прямо в стойке, использование которого обеспечивает дополнительный рычаг при затягивании смонтированных компонентов.

					<b>06_ATR-12-150</b>			
					<b>Стойка</b>	Лист	Масса	Масштаб
Изм.	Лист	№ докум.	Подп.	Дата			0,0	1,5:1
Разраб.								
Пров.								
Т. контр.					Лист	Листов	1	
Нач.отд.					ООО "АВЕСТА-ПРОЕКТ"			
Н. контр.								
Утв.								